

Volkswagen Golf Active 1,5 I eTSI 110 kW DSG LED Plus, Nav



Ehem. Neupreis*

43.059,-€

Ihre Ersparnis

31 %

Unser Angebotspreis:

29.900,-€

25.126,- € netto

19 % MwSt ausweisbar

Fahrzeugnummer 10514

Schnellinformationen

Fahrzeugart	Jahreswagen	Klasse	Golf
Kategorie	Limousine	Hubraum	1498 cm ³
Erstzulassung	06/2023	Außenfarbe	Schwarz
Laufleistung	10830 km	Innenfarbe	Schwarz
Leistung	110 kW (150 PS)	Innenausstattung	Andere
Kraftstoffart	Benzin		
Getriebe	Automatik		



Verkaufsberater Großkunden
& Prokurist

Peter Riebel

+49 (0)3443/39 15-16

info@autohaus-kittel.de



Verkaufsberater
Gebrauchtwagen

Maik Beckmann

+49 (0)3443/39 15-20

info@autohaus-kittel.de



Verkaufsleitung + Marketing

Thomas Vogel

+49 (0)3443/39 15-38

info@autohaus-kittel.de

Umwelt und Normen

Fahrzeugausstattung

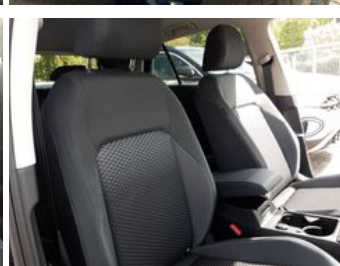
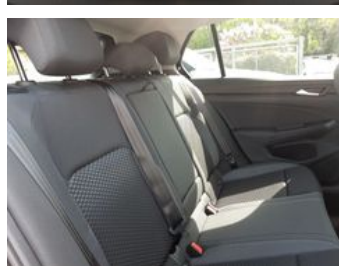
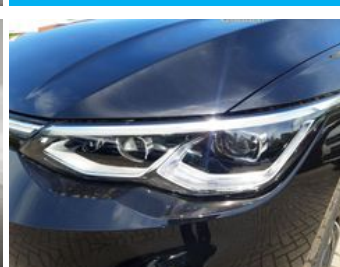
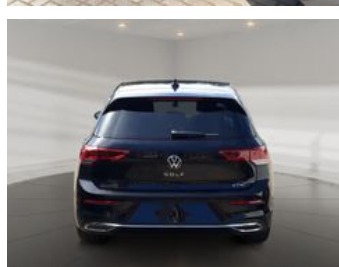
3-Zonen-Klimaautomatik	ABS
Abstandswarner	Abstandswarner
Alarmanlage	Ambiente-Beleuchtung
Android Auto	Apple CarPlay
Armlehne	Beheizbares Lenkrad
Blendfreies Fernlicht	Bluetooth
Bordcomputer	ESP
Elektr. Fensterheber	Elektr. Seitenspiegel
Elektr. Wegfahrsperr	Fernlichtassistent
Freisprecheinrichtung	Garantie
Geschwindigkeitsbegrenzer	Induktionsladen für Smartphones
Innenspiegel autom. abblendend	Isofix
Lederlenkrad	Leichtmetallfelgen
Lichtsensor	Lordosenstütze
Metallic	Multifunktionslenkrad
Musikstreaming integriert	Müdigkeitswarner
Navigationssystem	Nichtraucher-Fahrzeug
Notbremsassistent	Partikelfilter
Regensensor	Reifendruckkontrolle
Schaltwippen	Scheckheftgepflegt
Schlüssellose Zentralverriegelung	Servolenkung
Sitzheizung	Sommerreifen
Sprachsteuerung	Spurhalteassistent
Start/Stop-Automatik	Totwinkel-Assistent
Traktionskontrolle	USB
Verkehrszeichenerkennung	Volldigitales Kombiinstrument
Zentralverriegelung	



Unsere Leistungsversprechen

- 1. VW Gebrauchtwagen Check
- 2. Qualitätssertifikat
- 3. Gebrauchtwagenpreis
- 4. Wartungsfreie
- 5. Leihautschleife
- 6. Finanzdienstleistungen
- 7. Versicherungspolice
- 8. Leasingoptionen
- 9. Mängelgarantie
- 10. Ersatzmobilität

Zertifizierte Gebrauchtwagen



Qualitätszertifikat

360° Gebrauchtwagen Check

- Cyclus**
 - 1. Inspektion
 - 2. Reparaturmaßnahmen
 - 3. Reparaturmaßnahmen
 - 4. Reparaturmaßnahmen
 - 5. Reparaturmaßnahmen
- Wartung**
 - 1. Reparaturmaßnahmen
 - 2. Reparaturmaßnahmen
 - 3. Reparaturmaßnahmen
 - 4. Reparaturmaßnahmen
 - 5. Reparaturmaßnahmen
- Lecktest**
 - 1. Lecktest
 - 2. Lecktest
 - 3. Lecktest
 - 4. Lecktest
 - 5. Lecktest
- Garantie**
 - 1. Garantie
 - 2. Garantie
 - 3. Garantie
 - 4. Garantie
 - 5. Garantie

Zertifizierte Gebrauchtwagen



* Ehemaliger Neupreis (Unverbindliche Preisempfehlung des Herstellers am Tag der Erstzulassung)

** Die angegebenen Verbrauchs- und Emissionswerte wurden nach den gesetzlich vorgeschriebenen Messverfahren ermittelt. Am 1. Januar 2022 hat der WLTP-Prüfzyklus den NEFZ-Prüfzyklus vollständig ersetzt, sodass für nach diesem Datum neu typgenehmigte Fahrzeuge keine NEFZ-Werte vorliegen. Weitere Informationen zum offiziellen Kraftstoffverbrauch und den offiziellen spezifischen CO₂-Emissionen neuer Personenkraftwagen können dem "Leitfaden über den Kraftstoffverbrauch, die CO₂-Emission und den Stromverbrauch neuer Personenkraftwagen" entnommen werden, der an allen Verkaufsstellen, bei der Deutsche Automobil Treuhand GmbH (DAT), Hellmuth-Hirth-Straße 1, 73760 Ostfildern-Scharnhausen, und unter <https://www.dat.de/co2/> unentgeltlich erhältlich ist.

Weitere Informationen zum Fahrzeug und Finanzierung finden Sie auf unserer Homepage

