

Volkswagen Crafter 35 Kasten MR 2,0 TDI Fro 103 kW 6-Gang-S



Ehem. Neupreis*

56.695,-€

Ihre Ersparnis

42 %

Unser Angebotspreis:

32.790,-€

27.555,- € netto

19 % MwSt ausweisbar

Fahrzeugnummer 09828p

Schnellinformationen

Fahrzeugart	Gebrauchtfahrzeug	Klasse	Crafter
Kategorie	Van/Kleinbus	Hubraum	1968 cm ³
Erstzulassung	05/2022	Außenfarbe	Weiß
Laufleistung	41200 km	Innenfarbe	Schwarz
Leistung	103 kW (140 PS)	Innenausstattung	Stoff
Kraftstoffart	Diesel		
Getriebe	Schaltgetriebe		



Verkaufsberater Großkunden
& Prokurist

Peter Riebel

+49 (0)3443/39 15-16

info@autohaus-kittel.de



Verkaufsleitung + Marketing
Thomas Vogel

+49 (0)3443/39 15-38

info@autohaus-kittel.de



Verkaufsberater
Gebrauchtwagen

Maik Beckmann

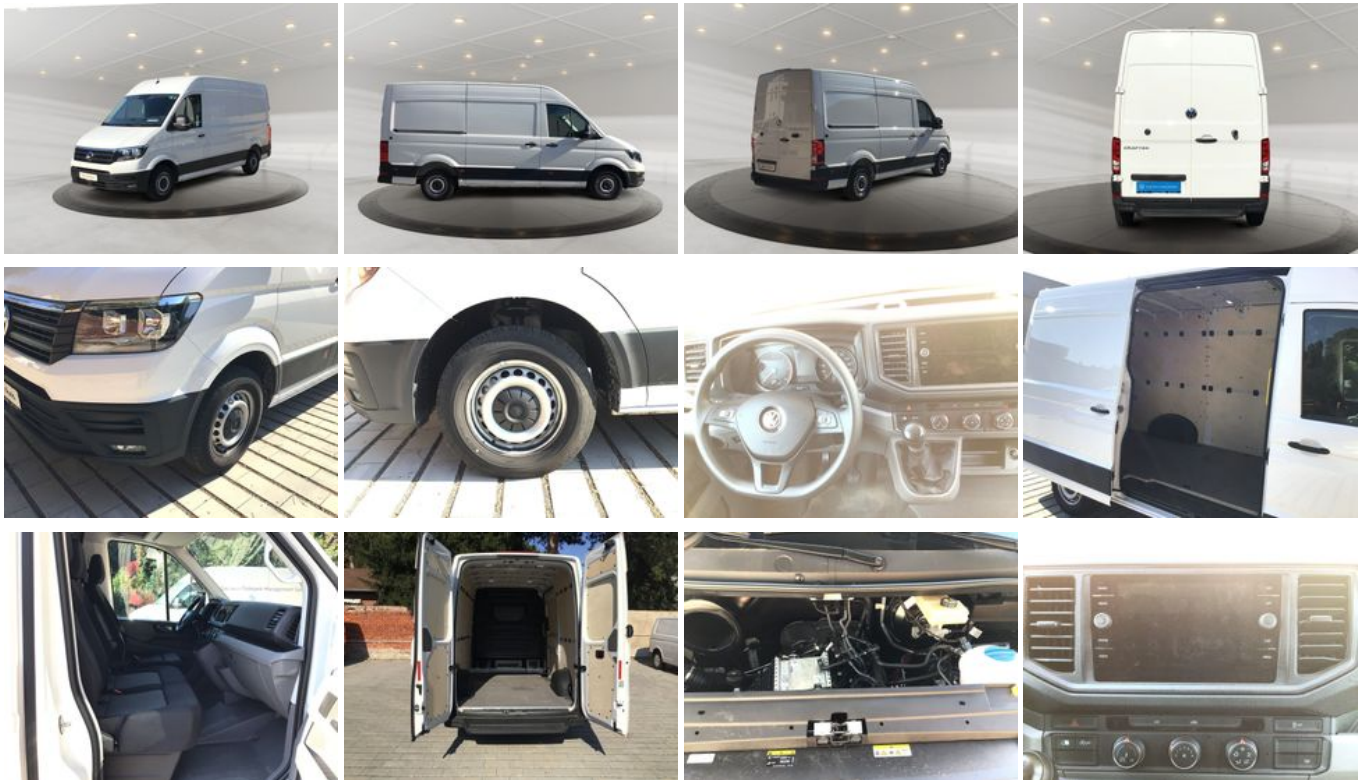
+49 (0)3443/39 15-20

info@autohaus-kittel.de

Umwelt und Normen

Fahrzeugausstattung

ABS	Android Auto
Apple CarPlay	Berganfahrassistent
Bluetooth	Bordcomputer
ESP	Elektr. Seitenspiegel
Elektr. Wegfahrsperr	Freisprecheinrichtung
Garantie	Klimaanlage
Multifunktionslenkrad	Musikstreaming integriert
Navigationsystem	Navigationsvorbereitung
Nebelscheinwerfer	Nichtraucher-Fahrzeug
Notrufsystem	Partikelfilter
Scheckheftgepflegt	Sommerreifen
Sprachsteuerung	Stahlfelgen
Start/Stop-Automatik	Touchscreen
Traktionskontrolle	USB
Zentralverriegelung	



* Ehemaliger Neupreis (Unverbindliche Preisempfehlung des Herstellers am Tag der Erstzulassung)

** Die angegebenen Verbrauchs- und Emissionswerte wurden nach den gesetzlich vorgeschriebenen Messverfahren ermittelt. Am 1. Januar 2022 hat der WLTP-Prüfzyklus den NEFZ-Prüfzyklus vollständig ersetzt, sodass für nach diesem Datum neu typgenehmigte Fahrzeuge keine NEFZ-Werte vorliegen. Weitere Informationen zum offiziellen Kraftstoffverbrauch und den offiziellen spezifischen CO₂-Emissionen neuer Personenkraftwagen können dem "Leitfaden über den Kraftstoffverbrauch, die CO₂-Emission und den Stromverbrauch neuer Personenkraftwagen" entnommen werden, der an allen Verkaufsstellen, bei der Deutsche Automobil Treuhand GmbH (DAT), Hellmuth-Hirth-Straße 1, 73760 Ostfildern-Scharnhausen, und unter <https://www.dat.de/co2/> unentgeltlich erhältlich ist.

Weitere Informationen zum Fahrzeug und Finanzierung finden Sie auf unserer Homepage

