

## Volkswagen Caddy Cargo 2,0 TDI 55 kW LED, Klima, PDC, Blue



Ehem. Neupreis\*

**28.061,-€**

Ihre Ersparnis

**26 %**

Unser Angebotspreis:

**20.900,-€**

17.563,- € netto

19 % MwSt ausweisbar

Fahrzeugnummer 11903

### Schnellinformationen

Fahrzeugart	Gebrauchtfahrzeug	Klasse	Caddy
Kategorie	Kastenwagen	Hubraum	1968 cm <sup>3</sup>
Erstzulassung	06/2021	Außenfarbe	Blau
Laufleistung	32588 km	Innenfarbe	
Leistung	55 kW (75 PS)	Innenausstattung	
Kraftstoffart	Diesel		
Getriebe	Schaltgetriebe		



Verkaufsberater  
Nutzfahrzeuge  
Marcus Müller  
+49 (0)3443/39 15-19



Verkaufsleitung + Marketing  
Thomas Vogel  
+49 (0)3443/39 15-38  
info@autohaus-kittel.de



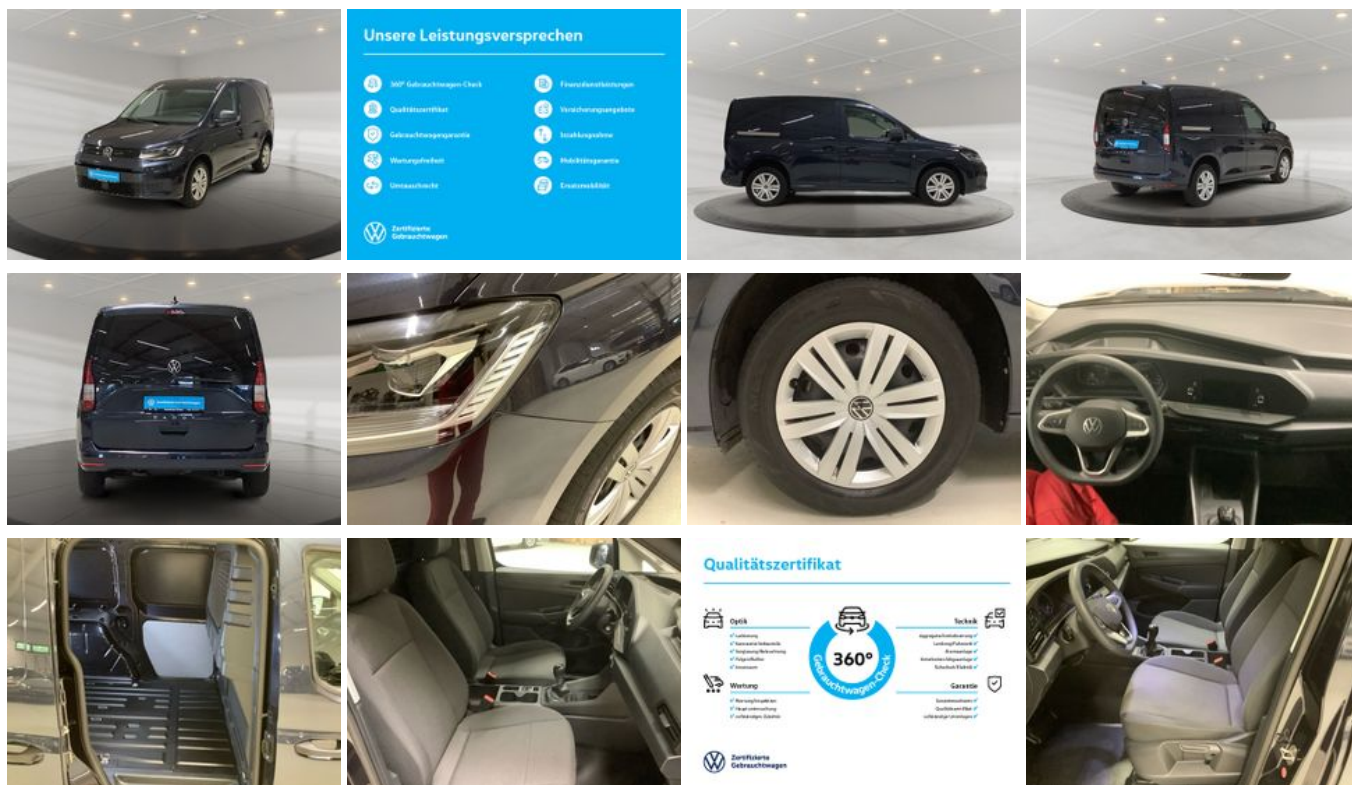
Verkaufsberater Großkunden  
& Prokurist  
Peter Riebel  
+49 (0)3443/39 15-16  
info@autohaus-kittel.de

### Umwelt und Normen

## Fahrzeugausstattung

Klimaanlage  
Partikelfilter  
Servolenkung  
Zentralverriegelung

Metallic  
Scheckheftgepflegt  
Trennwand



\* Ehemaliger Neupreis (Unverbindliche Preisempfehlung des Herstellers am Tag der Erstzulassung)

\*\* Die angegebenen Verbrauchs- und Emissionswerte wurden nach den gesetzlich vorgeschriebenen Messverfahren ermittelt. Am 1. Januar 2022 hat der WLTP-Prüfzyklus den NEFZ-Prüfzyklus vollständig ersetzt, sodass für nach diesem Datum neu typgenehmigte Fahrzeuge keine NEFZ-Werte vorliegen. Weitere Informationen zum offiziellen Kraftstoffverbrauch und den offiziellen spezifischen CO<sub>2</sub>-Emissionen neuer Personenkraftwagen können dem "Leitfaden über den Kraftstoffverbrauch, die CO<sub>2</sub>-Emission und den Stromverbrauch neuer Personenkraftwagen" entnommen werden, der an allen Verkaufsstellen, bei der Deutsche Automobil Treuhand GmbH (DAT), Hellmuth-Hirth-Straße 1, 73760 Ostfildern-Scharnhausen, und unter <https://www.dat.de/co2/> unentgeltlich erhältlich ist.

**Weitere Informationen zum Fahrzeug und Finanzierung finden Sie auf unserer Homepage**

