

## Volkswagen T6.1 Kombi 2,0 TDI 110 kW SCR Frontantrieb 6-Gan



Ehem. Neupreis\*

**57.707,-€**

Ihre Ersparnis

**32 %**

Unser Angebotspreis:

**38.990,-€**

32.765,- € netto

19 % MwSt ausweisbar

Fahrzeugnummer 11582p

### Schnellinformationen

Fahrzeugart	Jahreswagen	Klasse	T6 Kombi
Kategorie	Van/Minibus	Hubraum	1968 cm <sup>3</sup>
Erstzulassung	12/2024	Außenfarbe	Weiß
Laufleistung	25230 km	Innenfarbe	Schwarz
Leistung	110 kW (150 PS)	Innenausstattung	Stoff
Kraftstoffart	Diesel		
Getriebe	Schaltgetriebe		



Verkaufsberater Großkunden  
& Prokurist

Peter Riebel

+49 (0)3443/39 15-16

info@autohaus-kittel.de



Verkaufsleitung + Marketing  
Thomas Vogel

+49 (0)3443/39 15-38

info@autohaus-kittel.de



Verkaufsberater  
Gebrauchtwagen

Maik Beckmann

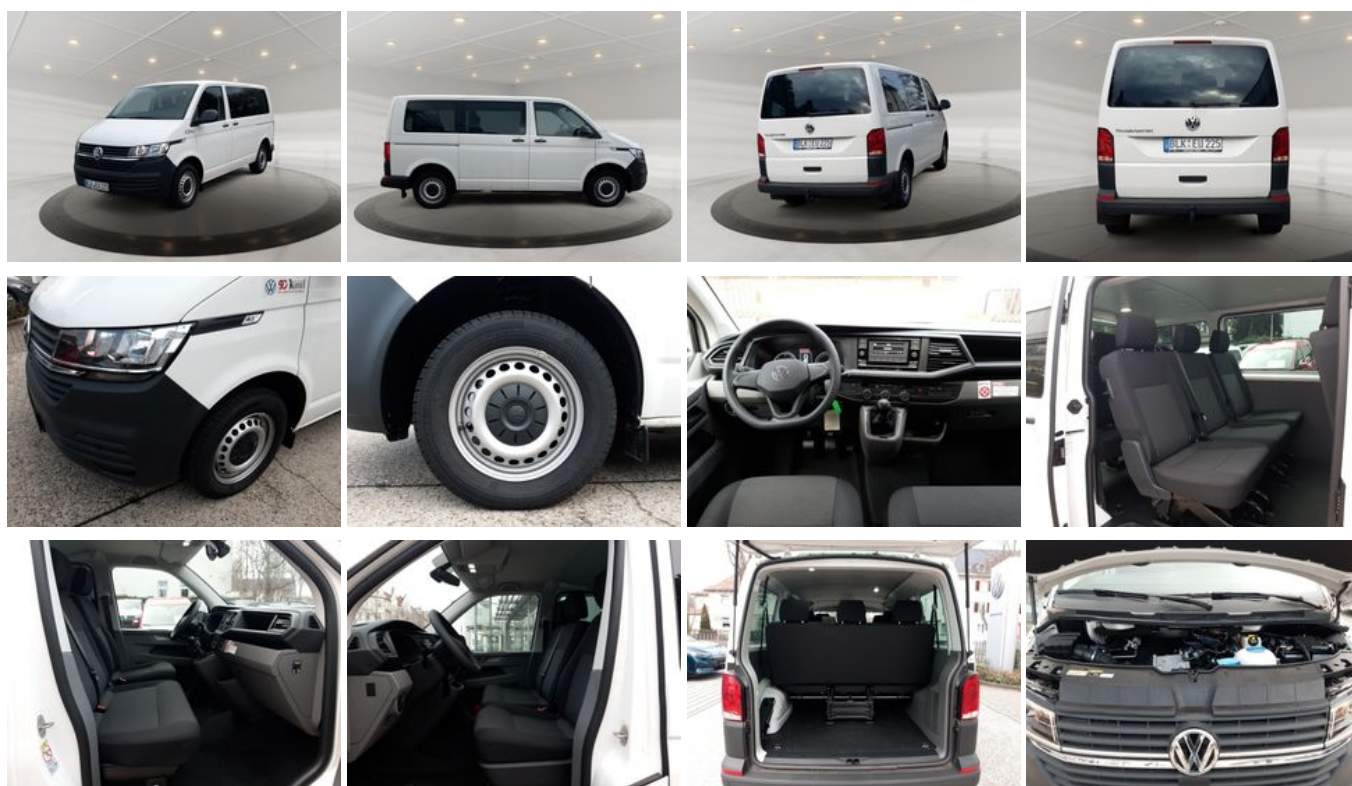
+49 (0)3443/39 15-20

info@autohaus-kittel.de

### Umwelt und Normen

## Fahrzeugausstattung

ABS	Abgedunkelte Scheiben
Allwetterreifen	Anhängerkupplung
Berganfahrassistent	Bordcomputer
ESP	Elektr. Seitenspiegel
Elektr. Wegfahrsperre	Freisprecheinrichtung
Garantie	Innenspiegel autom. abblendend
Isofix	Klimaanlage
Lichtsensord	Nichtraucher-Fahrzeug
Partikelfilter	Regensensor
Reifendruckkontrolle	Scheckheftgepflegt
Servolenkung	Stahlfelgen
Start/Stop-Automatik	Traktionskontrolle
USB	Zentralverriegelung



\* Ehemaliger Neupreis (Unverbindliche Preisempfehlung des Herstellers am Tag der Erstzulassung)

\*\* Die angegebenen Verbrauchs- und Emissionswerte wurden nach den gesetzlich vorgeschriebenen Messverfahren ermittelt. Am 1. Januar 2022 hat der WLTP-Prüfzyklus den NEFZ-Prüfzyklus vollständig ersetzt, sodass für nach diesem Datum neu typgenehmigte Fahrzeuge keine NEFZ-Werte vorliegen. Weitere Informationen zum offiziellen Kraftstoffverbrauch und den offiziellen spezifischen CO<sub>2</sub>-Emissionen neuer Personenkraftwagen können dem "Leitfaden über den Kraftstoffverbrauch, die CO<sub>2</sub>-Emission und den Stromverbrauch neuer Personenkraftwagen" entnommen werden, der an allen Verkaufsstellen, bei der Deutsche Automobil Treuhand GmbH (DAT), Hellmuth-Hirth-Straße 1, 73760 Ostfildern-Scharnhausen, und unter <https://www.dat.de/co2/> unentgeltlich erhältlich ist.

**Weitere Informationen zum Fahrzeug und Finanzierung finden Sie auf unserer Homepage**

