

## Volkswagen Arteon Shooting Brake R-Line 2,0 TSI 140 kW DSG



Ehem. Neupreis\*

**55.070,-€**

Ihre Ersparnis

**36 %**

Unser Angebotspreis:

**34.990,-€**

29.403,- € netto

19 % MwSt ausweisbar

Fahrzeugnummer 11923

### Schnellinformationen

Fahrzeugart	Gebrauchtfahrzeug	Klasse	Arteon
Kategorie	Kombi	Hubraum	1984 cm <sup>3</sup>
Erstzulassung	12/2023	Außenfarbe	Schwarz
Laufleistung	38290 km	Innenfarbe	Schwarz
Leistung	140 kW (190 PS)	Innenausstattung	Velours
Kraftstoffart	Benzin		
Getriebe	Automatik		



Verkaufsberater  
Gebrauchtwagen

Maik Beckmann

+49 (0)3443/39 15-20

info@autohaus-kittel.de



Verkaufsberater Großkunden  
& Prokurist

Peter Riebel

+49 (0)3443/39 15-16

info@autohaus-kittel.de



Verkaufsleitung + Marketing

Thomas Vogel

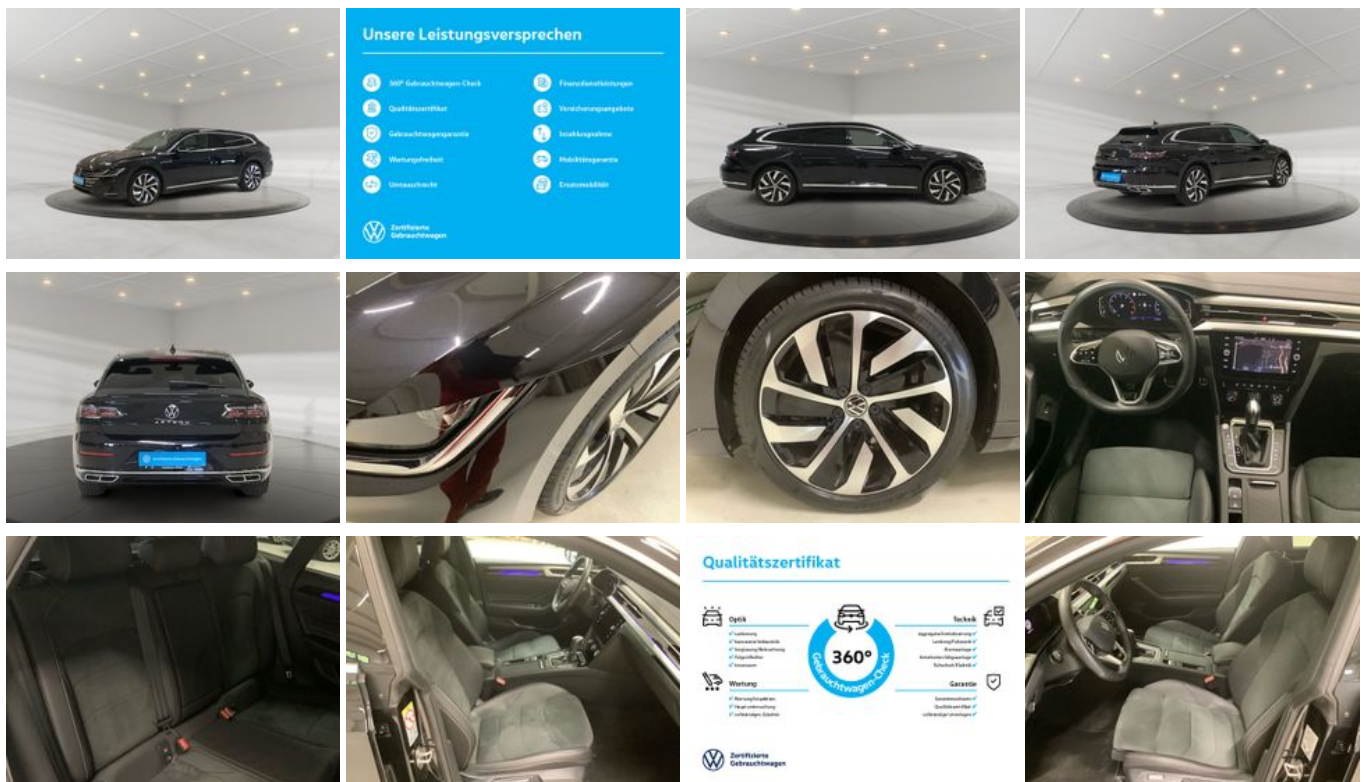
+49 (0)3443/39 15-38

info@autohaus-kittel.de

### Umwelt und Normen

## Fahrzeugausstattung

ABS	Abgedunkelte Scheiben
Abstandswarner	Abstandswarner
Ambiente-Beleuchtung	Android Auto
Apple CarPlay	Armlehne
Berganfahrassistent	Bluetooth
Bordcomputer	ESP
Elektr. Fensterheber	Elektr. Heckklappe
Elektr. Seitenspiegel	Elektr. Wegfahrsperre
Fernlichtassistent	Freisprecheinrichtung
Garantie	Gepäckraumabtrennung
Geschwindigkeitsbegrenzer	HU neu
Innenspiegel autom. abblendend	Isofix
Klimaanlage	Lederlenkrad
Leichtmetallfelgen	Lichtsensor
Lordosenstütze	Metallic
Multifunktionslenkrad	Musikstreaming integriert
Müdigkeitswarner	Navigationssystem
Nichtraucher-Fahrzeug	Notbremsassistent
Notrufsystem	Partikelfilter
Regensensor	Reifendruckkontrolle
Schaltwippen	Scheckheftgepflegt
Schlüssellose Zentralverriegelung (Keyless)	Servolenkung
Sitzheizung	Sommerreifen
Sportpaket	Sportsitze
Spurhalteassistent	Start/Stop-Automatik
Touchscreen	Traktionskontrolle
USB	Verkehrszeichenerkennung
Volldigitales Kombiinstrument	Zentralverriegelung



\* Ehemaliger Neupreis (Unverbindliche Preisempfehlung des Herstellers am Tag der Erstzulassung)

\*\* Die angegebenen Verbrauchs- und Emissionswerte wurden nach den gesetzlich vorgeschriebenen Messverfahren ermittelt. Am 1. Januar 2022 hat der WLTP-Prüfzyklus den NEFZ-Prüfzyklus vollständig ersetzt, sodass für nach diesem Datum neu typgenehmigte Fahrzeuge keine NEFZ-Werte vorliegen. Weitere Informationen zum offiziellen Kraftstoffverbrauch und den offiziellen spezifischen CO<sub>2</sub>-Emissionen neuer Personenkraftwagen können dem "Leitfaden über den Kraftstoffverbrauch, die CO<sub>2</sub>-Emission und den Stromverbrauch neuer Personenkraftwagen" entnommen werden, der an allen Verkaufsstellen, bei der Deutsche Automobil Treuhand GmbH (DAT), Hellmuth-Hirth-Straße 1, 73760 Ostfildern-Scharnhausen, und unter <https://www.dat.de/co2/> unentgeltlich erhältlich ist.

**Weitere Informationen zum Fahrzeug und Finanzierung finden Sie auf unserer Homepage**

