

Volkswagen Transporter Kasten 2,0 TDI 110 kW 6-Gang-Schaltg



Ehem. Neupreis*

52.455,-€

Unser Angebotspreis:

46.990,-€

39.487,- € netto

19 % MwSt ausweisbar

Fahrzeugnummer 11696p

Schnellinformationen

Fahrzeugart	Gebrauchtfahrzeug	Klasse	Andere
Kategorie	Van/Minibus	Hubraum	1968 cm ³
Erstzulassung	02/2025	Außenfarbe	Weiß
Laufleistung	14390 km	Innenfarbe	Schwarz
Leistung	110 kW (150 PS)	Innenausstattung	Teilleder
Kraftstoffart	Diesel		
Getriebe	Schaltgetriebe		



Verkaufsleitung + Marketing
Thomas Vogel
+49 (0)3443/39 15-38
info@autohaus-kittel.de



Verkaufsberater Großkunden
& Prokurist
Peter Riebel
+49 (0)3443/39 15-16
info@autohaus-kittel.de

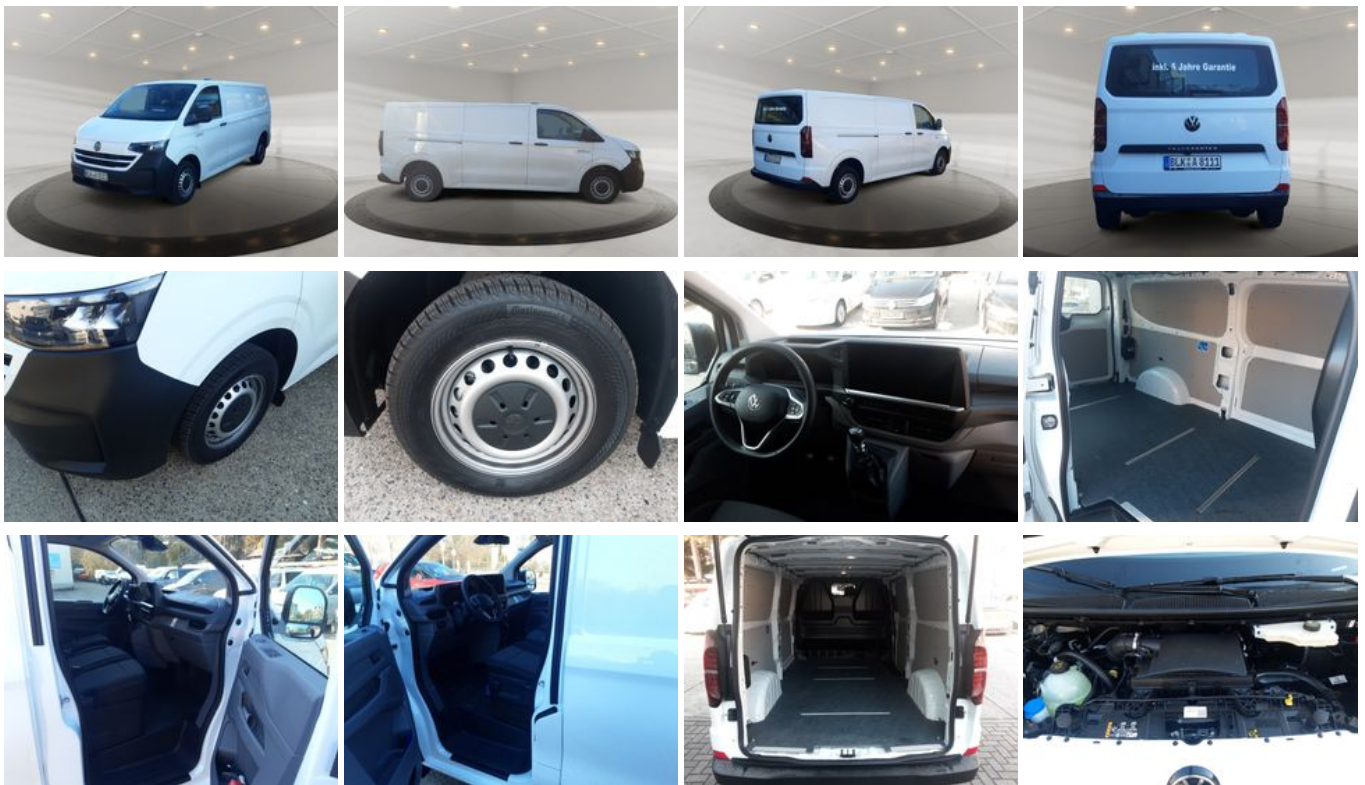


Verkaufsberater
Gebrauchtwagen
Maik Beckmann
+49 (0)3443/39 15-20
info@autohaus-kittel.de

Umwelt und Normen

Fahrzeugausstattung

Anhängerkupplung	Bordcomputer
ESP	Elektr. Seitenspiegel
Elektr. Wegfahrsperre	Fernlichtassistent
Freisprecheinrichtung	Klimaanlage
Lederlenkrad	Lichtsensoren
Lordosenstütze	Multifunktionslenkrad
Müdigkeitswarner	Nichtraucher-Fahrzeug
Notbremsassistent	Notrufsystem
Partikelfilter	Scheckheftgepflegt
Sommerreifen	Spurhalteassistent
TV	Traktionskontrolle
USB	Verkehrszeichenerkennung
Volldigitales Kombiinstrument	Zentralverriegelung



* Ehemaliger Neupreis (Unverbindliche Preisempfehlung des Herstellers am Tag der Erstzulassung)

** Die angegebenen Verbrauchs- und Emissionswerte wurden nach den gesetzlich vorgeschriebenen Messverfahren ermittelt. Am 1. Januar 2022 hat der WLTP-Prüfzyklus den NEFZ-Prüfzyklus vollständig ersetzt, sodass für nach diesem Datum neu typgenehmigte Fahrzeuge keine NEFZ-Werte vorliegen. Weitere Informationen zum offiziellen Kraftstoffverbrauch und den offiziellen spezifischen CO₂-Emissionen neuer Personenkraftwagen können dem "Leitfaden über den Kraftstoffverbrauch, die CO₂-Emission und den Stromverbrauch neuer Personenkraftwagen" entnommen werden, der an allen Verkaufsstellen, bei der Deutsche Automobil Treuhand GmbH (DAT), Hellmuth-Hirth-Straße 1, 73760 Ostfildern-Scharnhausen, und unter <https://www.dat.de/co2/> unentgeltlich erhältlich ist.

Weitere Informationen zum Fahrzeug und Finanzierung finden Sie auf unserer Homepage

