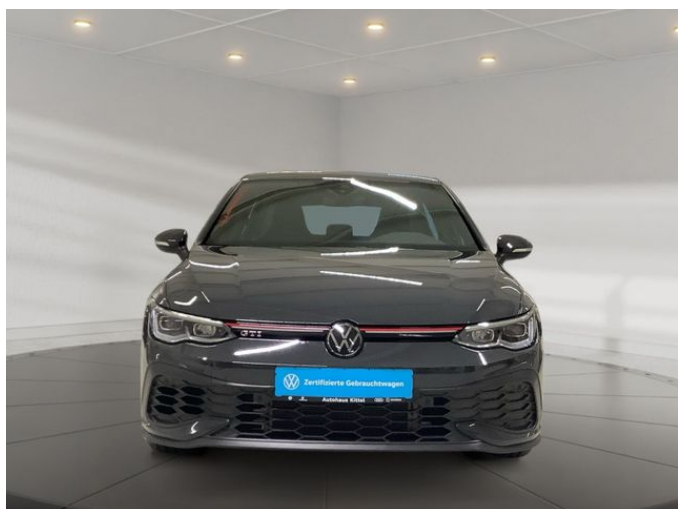


## Volkswagen Golf GTI Clubsport 2,0 TSI 221 kW DSG LED-Plus,



Ehem. Neupreis\*

**49.570,-€**

Ihre Ersparnis

**32 %**

Unser Angebotspreis:

**33.950,-€**

28.529,- € netto

19 % MwSt ausweisbar

Fahrzeugnummer 12216

### Schnellinformationen

Fahrzeugart	Gebrauchtfahrzeug	Klasse	Golf
Kategorie	Limousine	Hubraum	1984 cm <sup>3</sup>
Erstzulassung	03/2023	Außenfarbe	Grau
Laufleistung	29151 km	Innenfarbe	Schwarz
Leistung	221 kW (300 PS)	Innenausstattung	Velours
Kraftstoffart	Benzin		
Getriebe	Automatik		



Verkaufsleitung + Marketing  
 Thomas Vogel  
 +49 (0)3443/39 15-38  
 info@autohaus-kittel.de



Verkaufsberater Großkunden  
 & Prokurist  
 Peter Riebel  
 +49 (0)3443/39 15-16  
 info@autohaus-kittel.de

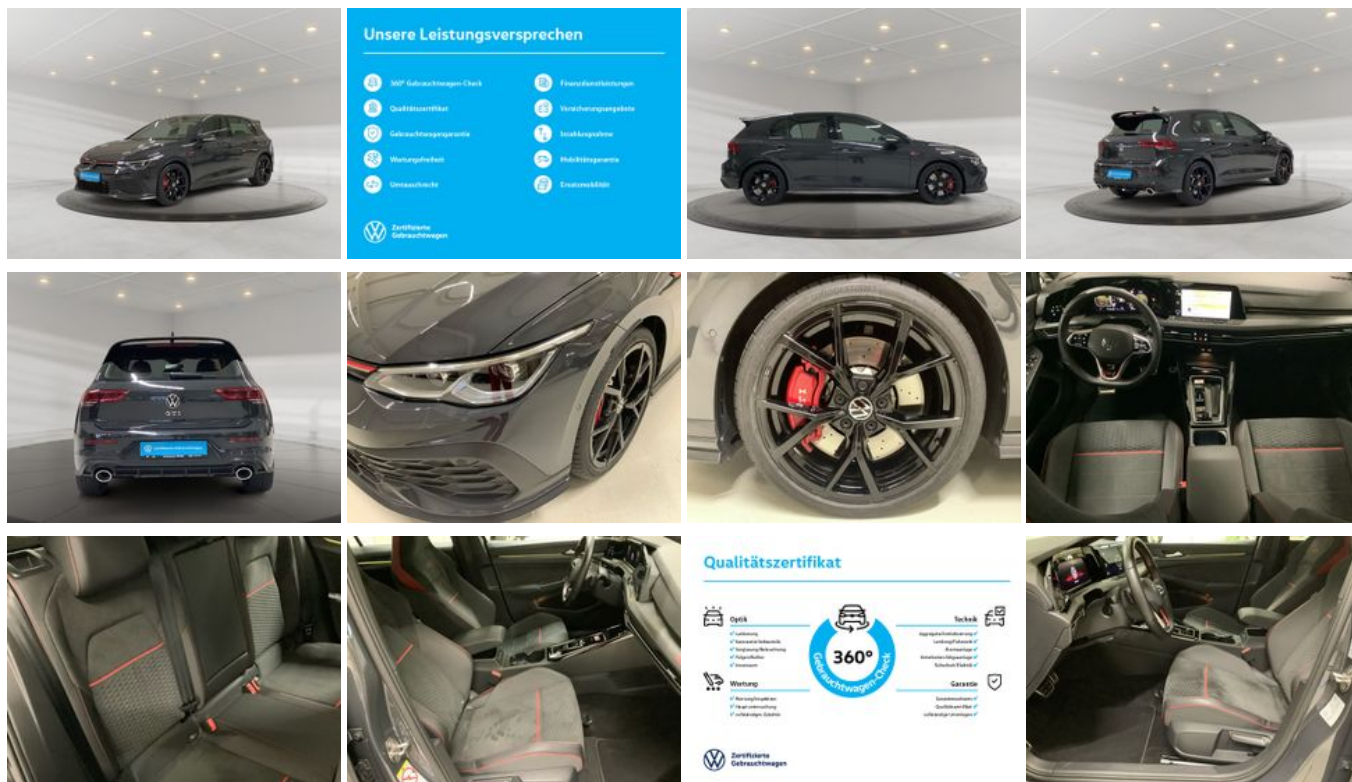


Verkaufsberater  
 Gebrauchtwagen  
 Maik Beckmann  
 +49 (0)3443/39 15-20  
 info@autohaus-kittel.de

### Umwelt und Normen

## Fahrzeugausstattung

2-Zonen-Klimaautomatik	ABS
Abstandswarner	Abstandswarner
Ambiente-Beleuchtung	Android Auto
Apple CarPlay	Armlehne
Beheizbares Lenkrad	Bluetooth
Bordcomputer	ESP
Elektr. Fensterheber	Elektr. Seitenspiegel
Elektr. Seitenspiegel anklappbar	Elektr. Wegfahrsperre
Freisprecheinrichtung	Garantie
Geschwindigkeitsbegrenzer	Induktionsladen für Smartphones
Isofix	Isofix Beifahrersitz
Lederlenkrad	Leichtmetallfelgen
Lichtsensur	Lordosenstütze
Multifunktionslenkrad	Musikstreaming integriert
Müdigkeitswarner	Navigationssystem
Nichtraucher-Fahrzeug	Notbremsassistent
Notrufsystem	Partikelfilter
Reifendruckkontrolle	Schaltwippen
Scheckheftgepflegt	Servolenkung
Sitzheizung	Sommerreifen
Sportpaket	Sportsitze
Spurhalteassistent	Start/Stopp-Automatik
Totwinkel-Assistent	Touchscreen
Traktionskontrolle	USB
Verkehrszeichenerkennung	Volldigitales Kombiinstrument
Winterpaket	Zentralverriegelung



\* Ehemaliger Neupreis (Unverbindliche Preisempfehlung des Herstellers am Tag der Erstzulassung)

\*\* Die angegebenen Verbrauchs- und Emissionswerte wurden nach den gesetzlich vorgeschriebenen Messverfahren ermittelt. Am 1. Januar 2022 hat der WLTP-Prüfzyklus den NEFZ-Prüfzyklus vollständig ersetzt, sodass für nach diesem Datum neu typgenehmigte Fahrzeuge keine NEFZ-Werte vorliegen. Weitere Informationen zum offiziellen Kraftstoffverbrauch und den offiziellen spezifischen CO<sub>2</sub>-Emissionen neuer Personenkraftwagen können dem "Leitfaden über den Kraftstoffverbrauch, die CO<sub>2</sub>-Emission und den Stromverbrauch neuer Personenkraftwagen" entnommen werden, der an allen Verkaufsstellen, bei der Deutsche Automobil Treuhand GmbH (DAT), Hellmuth-Hirth-Straße 1, 73760 Ostfildern-Scharnhausen, und unter <https://www.dat.de/co2/> unentgeltlich erhältlich ist.

**Weitere Informationen zum Fahrzeug und Finanzierung finden Sie auf unserer Homepage**

