

## Mazda CX-30 2.0 Selection Mildhybrid LED adaptiv, Nav



Ehem. Neupreis\*

**28.590,-€**

Ihre Ersparnis

**23 %**

Unser Angebotspreis:

**21.900,-€**

Differenzbesteuert gemäß §25a UStG

Fahrzeugnummer 12304

### Schnellinformationen

Fahrzeugart	Gebrauchtfahrzeug	Klasse	CX-30
Kategorie	Limousine	Hubraum	1998 cm <sup>3</sup>
Erstzulassung	12/2021	Außenfarbe	Rot
Laufleistung	9901 km	Innenfarbe	Andere
Leistung	90 kW (122 PS)	Innenausstattung	Stoff
Kraftstoffart	Benzin		
Getriebe	Schaltgetriebe		



Verkaufsberater  
Gebrauchtwagen  
Maik Beckmann  
+49 (0)3443/39 15-20  
info@autohaus-kittel.de



Verkaufsberater Großkunden  
& Prokurist  
Peter Riebel  
+49 (0)3443/39 15-16  
info@autohaus-kittel.de

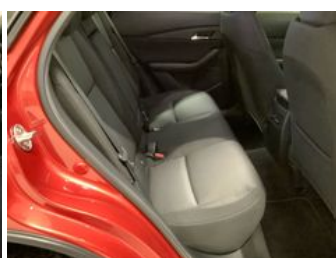
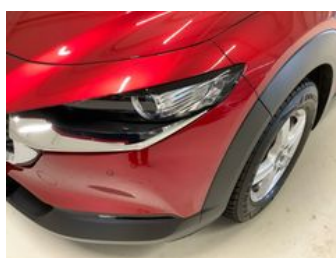


Verkaufsleitung + Marketing  
Thomas Vogel  
+49 (0)3443/39 15-38  
info@autohaus-kittel.de

### Umwelt und Normen

## Fahrzeugausstattung

ABS	Abstandswarner
Abstandswarner	Alarmanlage
Android Auto	Apple CarPlay
Beheizbares Lenkrad	Bluetooth
Bordcomputer	ESP
Elektr. Fensterheber	Elektr. Seitenspiegel
Elektr. Wegfahrsperre	Fernlichtassistent
Freisprecheinrichtung	Garantie
Gepäckraumabtrennung	Head-Up Display
Innenspiegel autom. abblendend	Isofix
Klimaautomatik	Lederlenkrad
Leichtmetallfelgen	Lichtsensord
Metallic	Multifunktionslenkrad
Musikstreaming integriert	Müdigkeitswarner
Navigationssystem	Nichtraucher-Fahrzeug
Notbremsassistent	Notrufsystem
Partikelfilter	Regensensor
Reifendruckkontrolle	Scheinwerferreinigung
Servolenkung	Sitzheizung
Sommerreifen	Sprachsteuerung
Spurhalteassistent	Start/Stop-Automatik
Totwinkel-Assistent	Traktionskontrolle
USB	Verkehrszeichenerkennung
Volldigitales Kombiinstrument	Zentralverriegelung



\* Ehemaliger Neupreis (Unverbindliche Preisempfehlung des Herstellers am Tag der Erstzulassung)

\*\* Die angegebenen Verbrauchs- und Emissionswerte wurden nach den gesetzlich vorgeschriebenen Messverfahren ermittelt. Am 1. Januar 2022 hat der WLTP-Prüfzyklus den NEFZ-Prüfzyklus vollständig ersetzt, sodass für nach diesem Datum neu typgenehmigte Fahrzeuge keine NEFZ-Werte vorliegen. Weitere Informationen zum offiziellen Kraftstoffverbrauch und den offiziellen spezifischen CO<sub>2</sub>-Emissionen neuer Personenkraftwagen können dem "Leitfaden über den Kraftstoffverbrauch, die CO<sub>2</sub>-Emission und den Stromverbrauch neuer Personenkraftwagen" entnommen werden, der an allen Verkaufsstellen, bei der Deutsche Automobil Treuhand GmbH (DAT), Hellmuth-Hirth-Straße 1, 73760 Ostfildern-Scharnhausen, und unter <https://www.dat.de/co2/> unentgeltlich erhältlich ist.

**Weitere Informationen zum Fahrzeug und Finanzierung finden Sie auf unserer Homepage**

