

Audi Q4 e-tron 45 quattro, Frontsch. heizbar, Kamera, St



Ehem. Neupreis*

57.119,-€

Ihre Ersparnis

52 %

Unser Angebotspreis:

27.490,-€

23.101,- € netto

19 % MwSt ausweisbar

Fahrzeugnummer 12508

Schnellinformationen

| | | | |
|---------------|-----------------------------|------------------|-------------------|
| Fahrzeugart | Gebrauchtfahrzeug | Klasse | Q4 e-tron |
| Kategorie | SUV/Geländewagen/Pic kup | Hubraum | 0 cm ³ |
| Erstzulassung | 03/2023 | Außenfarbe | Grau |
| Laufleistung | 99990 km | Innenfarbe | Schwarz |
| Leistung | 195 kW (265 PS) | Innenausstattung | Stoff |
| Kraftstoffart | Elektro | | |
| Getriebe | Automatik | | |



Verkaufsleitung
Heike Veit
+49 (0)3443/34 76-16
info@autohaus-kittel.de



Verkaufsberater
Gebrauchtwagen
Sven Müller
+49 (0)3443/34 76-17
info@autohaus-kittel.de

Umwelt und Normen

CO₂-Emissionen (kombiniert) in g/km:

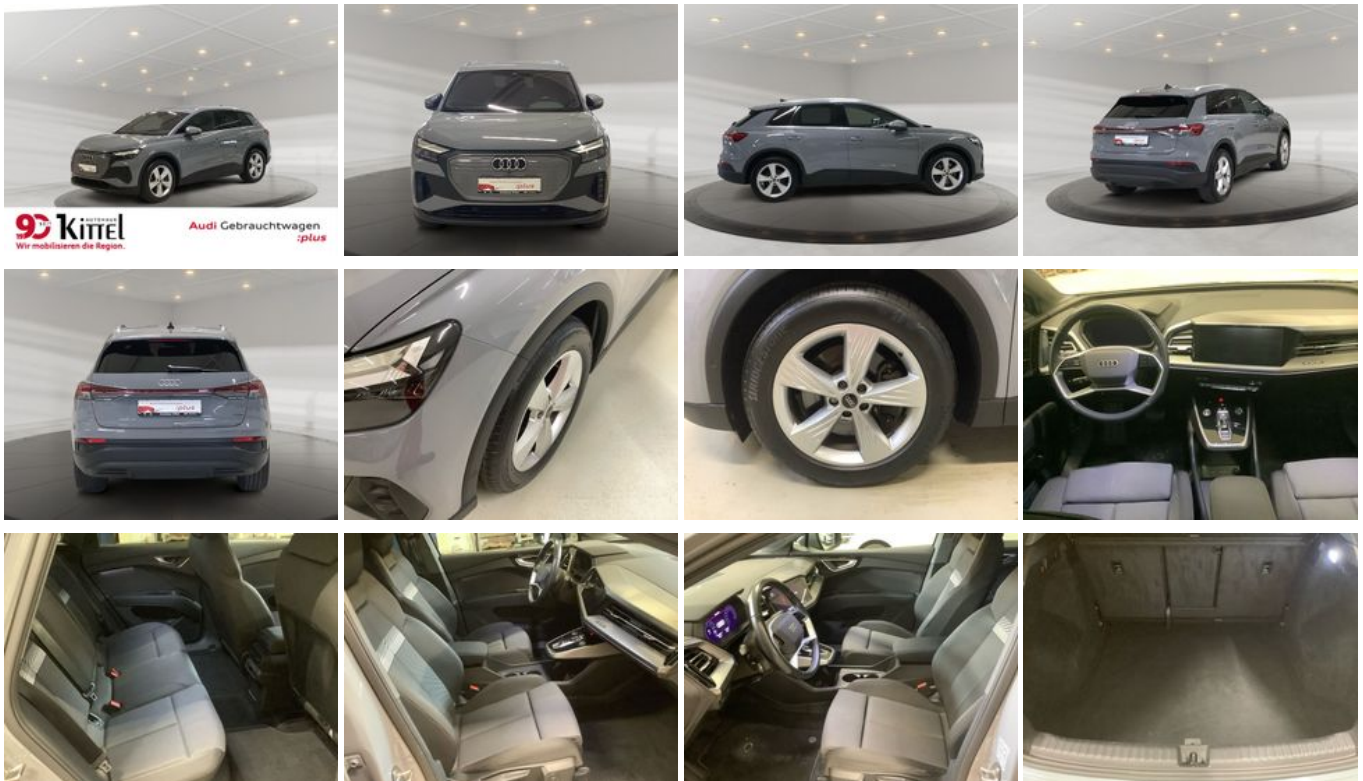
0

CO₂-Klasse:

A

Fahrzeugausstattung

| | |
|--------------------------------|---|
| 3-Zonen-Klimaautomatik | ABS |
| Abgedunkelte Scheiben | Abstandswarner |
| Abstandswarner | Ambiente-Beleuchtung |
| Armlehne | Beheizbare Frontscheibe |
| Bluetooth | Bordcomputer |
| Dachreling | ESP |
| Elektr. Fensterheber | Elektr. Heckklappe |
| Elektr. Seitenspiegel | Elektr. Seitenspiegel anklappbar |
| Elektr. Wegfahrsperre | Fernlichtassistent |
| Freisprecheinrichtung | Garantie |
| Geschwindigkeitsbegrenzer | HU neu |
| Innenspiegel autom. abblendend | Isofix |
| Isofix Beifahrersitz | Lederlenkrad |
| Leichtmetallfelgen | Lichtsensor |
| Lordosenstütze | Multifunktionslenkrad |
| Musikstreaming integriert | Navigationssystem |
| Nichtraucher-Fahrzeug | Notbremsassistent |
| Notrufsystem | Reifendruckkontrolle |
| Scheckheftgepflegt | Schlüssellose Zentralverriegelung (Keyless) |
| Servolenkung | Sitzheizung |
| Sommerreifen | Sportsitze |
| Sprachsteuerung | Spurhalteassistent |
| Touchscreen | Traktionskontrolle |
| USB | Verkehrszeichenerkennung |
| Volldigitales Kombiinstrument | Zentralverriegelung |



* Ehemaliger Neupreis (Unverbindliche Preisempfehlung des Herstellers am Tag der Erstzulassung)

** Die angegebenen Verbrauchs- und Emissionswerte wurden nach den gesetzlich vorgeschriebenen Messverfahren ermittelt. Am 1. Januar 2022 hat der WLTP-Prüfzyklus den NEFZ-Prüfzyklus vollständig ersetzt, sodass für nach diesem Datum neu typgenehmigte Fahrzeuge keine NEFZ-Werte vorliegen. Weitere Informationen zum offiziellen Kraftstoffverbrauch und den offiziellen spezifischen CO₂-Emissionen neuer Personenkraftwagen können dem "Leitfaden über den Kraftstoffverbrauch, die CO₂-Emission und den Stromverbrauch neuer Personenkraftwagen" entnommen werden, der an allen Verkaufsstellen, bei der Deutsche Automobil Treuhand GmbH (DAT), Hellmuth-Hirth-Straße 1, 73760 Ostfildern-Scharnhausen, und unter <https://www.dat.de/co2/> unentgeltlich erhältlich ist.

Weitere Informationen zum Fahrzeug und Finanzierung finden Sie auf unserer Homepage

