

Volkswagen Polo Life 1,0 I TSI 70 kW LED, Navi, AppConnect



Ehem. Neupreis*

22.050,-€

Ihre Ersparnis

37 %

Unser Angebotspreis:

13.990,-€

11.756,- € netto

19 % MwSt ausweisbar

Fahrzeugnummer 12540

Schnellinformationen

Fahrzeugart	Gebrauchtfahrzeug	Klasse	Polo
Kategorie	Limousine	Hubraum	999 cm ³
Erstzulassung	04/2022	Außenfarbe	Grau
Laufleistung	59893 km	Innenfarbe	Schwarz
Leistung	70 kW (95 PS)	Innenausstattung	Stoff
Kraftstoffart	Benzin		
Getriebe	Schaltgetriebe		



Verkaufsleitung + Marketing
Thomas Vogel
+49 (0)3443/39 15-38
info@autohaus-kittel.de



Verkaufsberater Großkunden
& Prokurist
Peter Riebel
+49 (0)3443/39 15-16
info@autohaus-kittel.de

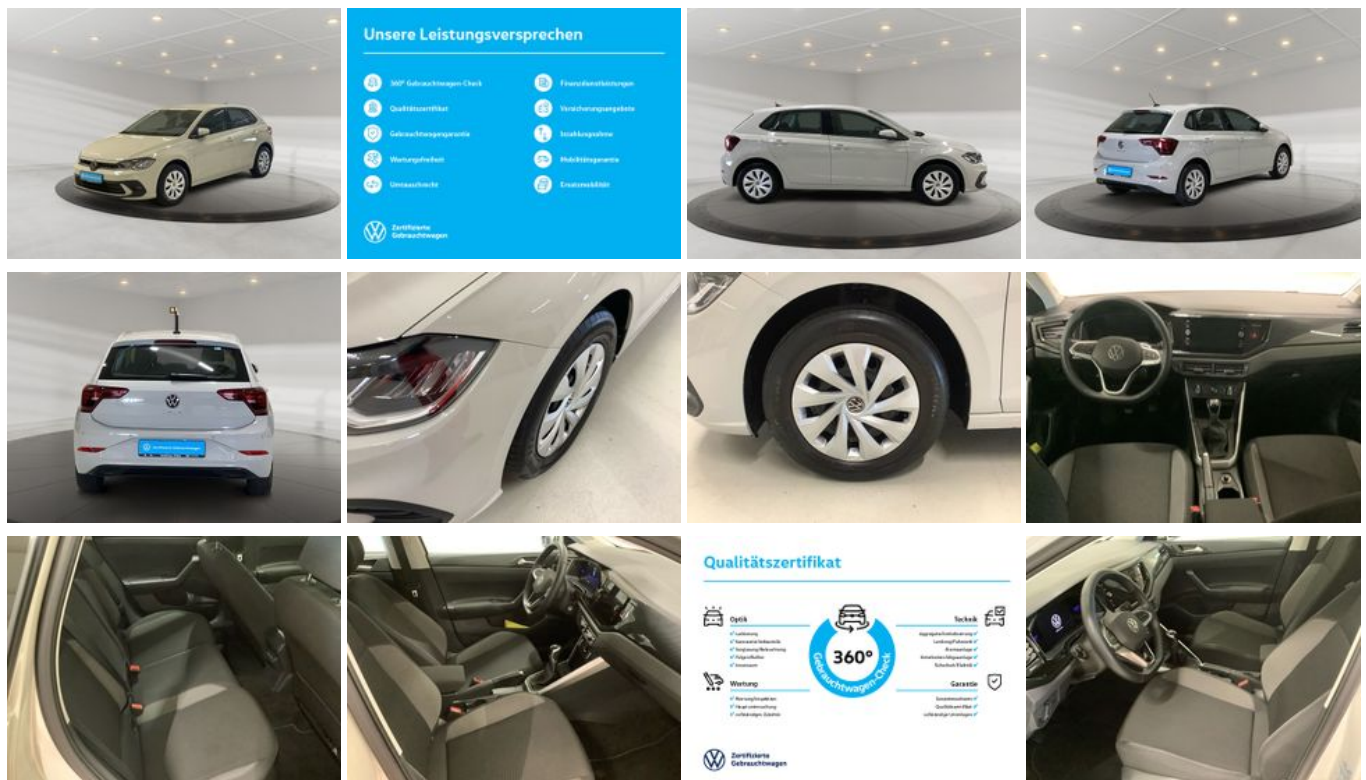


Verkaufsberater
Gebrauchtwagen
Maik Beckmann
+49 (0)3443/39 15-20
info@autohaus-kittel.de

Umwelt und Normen

Fahrzeugausstattung

ABS	Abstandswarner
Abstandswarner	Android Auto
Apple CarPlay	Armlehne
Berganfahrassistent	Bluetooth
Bordcomputer	ESP
Elektr. Fensterheber	Elektr. Seitenspiegel
Elektr. Seitenspiegel anklappbar	Elektr. Wegfahrsperre
Freisprecheinrichtung	Garantie
Gepäckraumabtrennung	Geschwindigkeitsbegrenzer
Isofix	Isofix Beifahrersitz
Klimaanlage	Lederlenkrad
Lichtsensoren	Multifunktionslenkrad
Musikstreaming integriert	Müdigkeitswarner
Navigationssystem	Nebelscheinwerfer
Nichtraucher-Fahrzeug	Notbremsassistent
Notrufsystem	Partikelfilter
Reifendruckkontrolle	Scheckheftgepflegt
Servolenkung	Sommerreifen
Spurhalteassistent	Stahlfelgen
Start/Stop-Automatik	Touchscreen
Traktionskontrolle	USB
Verkehrszeichenerkennung	Volldigitales Kombiinstrument
Zentralverriegelung	



* Ehemaliger Neupreis (Unverbindliche Preisempfehlung des Herstellers am Tag der Erstzulassung)

** Die angegebenen Verbrauchs- und Emissionswerte wurden nach den gesetzlich vorgeschriebenen Messverfahren ermittelt. Am 1. Januar 2022 hat der WLTP-Prüfzyklus den NEFZ-Prüfzyklus vollständig ersetzt, sodass für nach diesem Datum neu typgenehmigte Fahrzeuge keine NEFZ-Werte vorliegen. Weitere Informationen zum offiziellen Kraftstoffverbrauch und den offiziellen spezifischen CO₂-Emissionen neuer Personenkraftwagen können dem "Leitfaden über den Kraftstoffverbrauch, die CO₂-Emission und den Stromverbrauch neuer Personenkraftwagen" entnommen werden, der an allen Verkaufsstellen, bei der Deutsche Automobil Treuhand GmbH (DAT), Hellmuth-Hirth-Straße 1, 73760 Ostfildern-Scharnhausen, und unter <https://www.dat.de/co2/> unentgeltlich erhältlich ist.

Weitere Informationen zum Fahrzeug und Finanzierung finden Sie auf unserer Homepage

