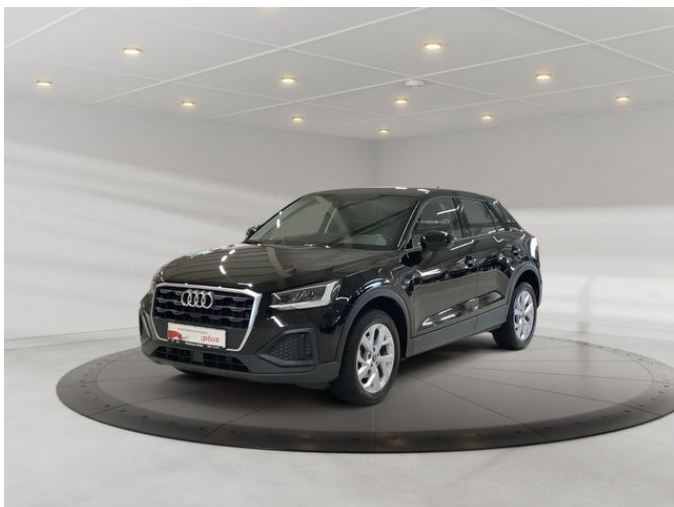


## Audi Q2 30 TFSI 81 kW 6-Gang,Navi,PDC plus,elektr. He



Ehem. Neupreis\*

**33.305,-€**

Ihre Ersparnis

**35 %**

Unser Angebotspreis:

**21.770,-€**

18.294,- € netto

19 % MwSt ausweisbar

Fahrzeugnummer 12591

### Schnellinformationen

Fahrzeugart	Gebrauchtfahrzeug	Klasse	Q2
Kategorie	SUV/Geländewagen/Pic kup	Hubraum	999 cm <sup>3</sup>
Erstzulassung	07/2022	Außenfarbe	Schwarz
Laufleistung	27360 km	Innenfarbe	Schwarz
Leistung	85 kW (116 PS)	Innenausstattung	Stoff
Kraftstoffart	Benzin		
Getriebe	Schaltgetriebe		



Verkaufsberater  
Gebrauchtwagen

Sven Müller  
+49 (0)3443/34 76-17  
info@autohaus-kittel.de



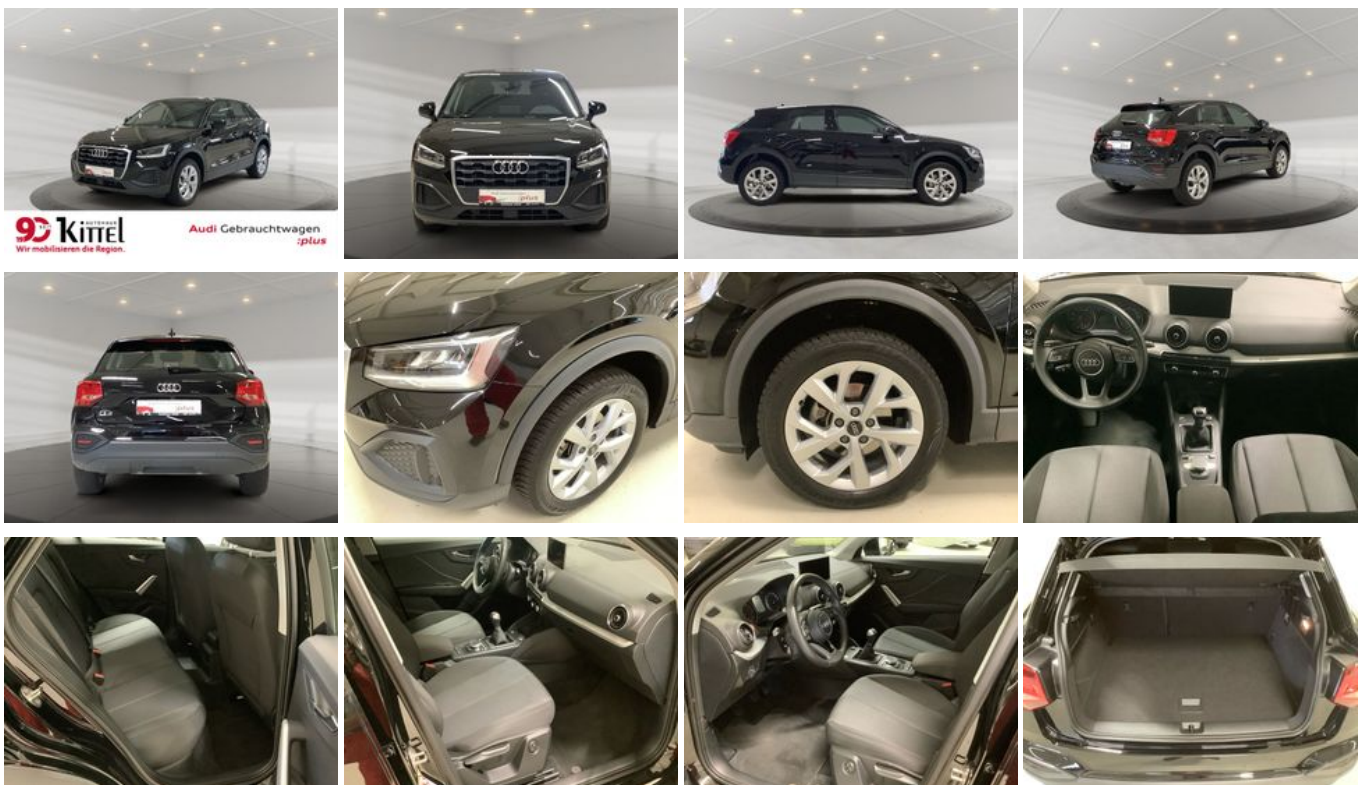
Verkaufsleitung  
Heike Veit

+49 (0)3443/34 76-16  
info@autohaus-kittel.de

### Umwelt und Normen

## Fahrzeugausstattung

2-Zonen-Klimaautomatik	ABS
Abstandswarner	Abstandswarner
Allwetterreifen	Armllehne
Berganfahrassistent	Bluetooth
Bordcomputer	ESP
Elektr. Fensterheber	Elektr. Heckklappe
Elektr. Seitenspiegel	Elektr. Seitenspiegel anklappbar
Elektr. Wegfahrsperr	Freisprecheinrichtung
Garantie	Geschwindigkeitsbegrenzer
Innenspiegel autom. abblendend	Isofix
Lederlenkrad	Leichtmetallfelgen
Lordosenstütze	Multifunktionslenkrad
Navigationssystem	Navigationsvorbereitung
Nichtraucher-Fahrzeug	Notbremsassistent
Notrufsystem	Partikelfilter
Reifendruckkontrolle	Scheckheftgepflegt
Schlüssellose Zentralverriegelung (Keyless)	Servolenkung
Sitzheizung	Sprachsteuerung
Start/Stop-Automatik	Touchscreen
Traktionskontrolle	USB
Zentralverriegelung	



\* Ehemaliger Neupreis (Unverbindliche Preisempfehlung des Herstellers am Tag der Erstzulassung)

\*\* Die angegebenen Verbrauchs- und Emissionswerte wurden nach den gesetzlich vorgeschriebenen Messverfahren ermittelt. Am 1. Januar 2022 hat der WLTP-Prüfzyklus den NEFZ-Prüfzyklus vollständig ersetzt, sodass für nach diesem Datum neu typgenehmigte Fahrzeuge keine NEFZ-Werte vorliegen. Weitere Informationen zum offiziellen Kraftstoffverbrauch und den offiziellen spezifischen CO<sub>2</sub>-Emissionen neuer Personenkraftwagen können dem "Leitfaden über den Kraftstoffverbrauch, die CO<sub>2</sub>-Emission und den Stromverbrauch neuer Personenkraftwagen" entnommen werden, der an allen Verkaufsstellen, bei der Deutsche Automobil Treuhand GmbH (DAT), Hellmuth-Hirth-Straße 1, 73760 Ostfildern-Scharnhausen, und unter <https://www.dat.de/co2/> unentgeltlich erhältlich ist.

**Weitere Informationen zum Fahrzeug und Finanzierung finden Sie auf unserer Homepage**

